

V. 출토유물 현황

1. 출토유물 목록

1-1 총괄표

재질별 구분	주요 출토 유물	수 량	비고
1. 금 속	철검, 철촉, 교구, 철검, 꺾쇠, 철모, 철도자, 철부, 철기, 이식 등	84건 84점	
2. 옥석유리	유리옥	6건 6점	
3. 토 도	개, 배, 파배, 고배, 대각, 파수, 광구소호, 발형기대, 발, 호, 옹, 편병, 장경호, 단경호, 소호 등	133건 133점	
4. 골 각	-		
5. 목죽초칠	-		
6. 기 타	-		
계		223건 223점	

1-2 세부목록

유 물 목 록										
일련 번호	유물명	수량 (점)	분류		크 기(cm)			사진 번호	출토위치	비고
			재질	시대	기고 (길이)	구경 (폭)	저경 (두께)			
1	개	1	토도	삼국	3.6	12.6	-	3-1-1	2호 묘 ①-1	set
2	배	1	토도	삼국	3.2	11	6	3-1-2	2호 묘 ①-2	
3	개	1	토도	삼국	4.5	12	-	3-1-3	2호 묘 ②-1	set
4	배	1	토도	삼국	3.6	11	5	3-1-4	2호 묘 ②-2	
5	파배	1	토도	삼국	9.4	9.8	5.3	3-1-5	2호 묘 ③	
6	파배	1	토도	삼국	9	9.8	6	3-1-6	2호 묘 ④	
7	대각	1	토도	삼국	2.5	-	7	3-1-7	4호 묘 ①	
8	개편	1	토도	삼국	3	-	-	3-1-8	4호 묘 內1	
9	대각편	1	토도	삼국	5.7	-	-	3-1-9	4호 묘 內2	
10	고배	1	토도	삼국	13	12.5	11	3-2-1	5호 묘 ①	
11	개	1	토도	삼국	2.8	12.4	-	3-2-2	5호 묘 ②	
12	개편	1	토도	삼국	3.3	-	-	3-2-3	5호 묘 ③	
13	고배	1	토도	삼국	10.5	-	-	3-2-4	5호 묘 內1	
14	파수편	1	토도	삼국	4.7	-	-	3-2-5	5호 묘 內2	
15	개	1	토도	삼국	5.4	13.2	-	3-2-6	8호 석곽묘 ①	

유 물 목 록										
일련 번호	유물명	수량 (점)	분류		크 기(cm)			사진 번호	출토위치	비고
			재질	시대	기고 (길이)	구경 (폭)	저경 (두께)			
16	개	1	토도	삼국	4	9.3	-	3-2-7	8호 석곽묘 ㉔	
17	개	1	토도	삼국	3	10.3	-	3-3-1	8호 석곽묘 ㉕	
18	광구소호	1	토도	삼국	6.7	6.3	5.3	3-3-2	8호 석곽묘 ㉖	
19	발형기대	1	토도	삼국	(33.3)	-	(19)	3-3-3	8호 석곽묘 內1	
20	호편	1	토도	삼국	9.4	-	-	3-4-1	8호 석곽묘 內2	
21	파배편	1	토도	삼국	8.5	9.4	-	3-4-2	8호 석곽묘 內3	
22	대각편	1	토도	삼국	(7.7)	-	-	3-4-3	8호 석곽묘 內4	
23	고배편	1	토도	삼국	9	-	7.1	3-4-4	8호 석곽묘 內5	
24	배편	1	토도	삼국	(3)	-	-	3-4-5	8호 석곽묘 內6	
25	개편	1	토도	삼국	4	-	-	3-4-6	8호 석곽묘 內7	
26	개편	1	토도	삼국	5	-	-	3-4-7	8호 석곽묘 內8	
27	개편	1	토도	삼국	2	-	-	3-4-8	8호 석곽묘 內9	
28	철검	1	금속	삼국	(61)	(4.5)	(0.8)	1-1-1	9호 석곽묘 ①	
29	철촉	1	금속	삼국	(3.6)	(0.6)	(0.4)	1-1-2	9호 석곽묘 ②	
30	철촉	1	금속	삼국	(6.8)	(1)	(0.9)	1-1-3	9호 석곽묘 ③	
31	철촉	1	금속	삼국	(3.9)	(0.9)	(0.4)	1-1-4	9호 석곽묘 ④	
32	철촉	1	금속	삼국	(6.6)	(1.7)	(1.3)	1-1-5	9호 석곽묘 ⑤	
33	철촉	1	금속	삼국	(5.6)	(0.7)	(0.6)	1-1-6	9호 석곽묘 ⑥	
34	철촉	1	금속	삼국	(3.6)	(0.7)	(0.6)	1-1-7	9호 석곽묘 ⑦	
35	철촉	1	금속	삼국	(8.5)	(1.1)	(0.5)	1-1-8	9호 석곽묘 ⑧	
36	철촉	1	금속	삼국	(6.1)	(0.9)	(0.5)	1-1-9	9호 석곽묘 ⑨	
37	철촉	1	금속	삼국	(4.1)	(0.6)	(0.6)	1-1-10	9호 석곽묘 ⑩	
38	철촉	1	금속	삼국	(3.8)	(0.7)	(0.4)	1-1-11	9호 석곽묘 ⑪	
39	철촉	1	금속	삼국	(3)	(1.2)	(0.6)	1-1-12	9호 석곽묘 ⑫	
40	철촉	1	금속	삼국	(2.5)	(1)	(0.4)	1-1-13	9호 석곽묘 ⑬	

유 물 목 록										
일련 번호	유물명	수량 (점)	분류		크 기(cm)			사진 번호	출토위치	비고
			재질	시대	기고 (길이)	구경 (폭)	저경 (두께)			
41	철촉	1	금속	삼국	(10)	(1.4)	(0.5)	1-1-14	9호 석곽묘 ⑭	
42	철촉	1	금속	삼국	(9.8)	(1.5)	(0.6)	1-1-15	9호 석곽묘 ⑮	
43	철촉	1	금속	삼국	(7.4)	(1)	(0.6)	1-1-16	9호 석곽묘 ⑯	
44	교구	1	금속	삼국	(14)	(5)	(1.2)	1-1-17	9호 석곽묘 ⑰	
45	배	1	토도	삼국	3.8	11	5	3-5-1	9호 석곽묘 ⑱	
46	배	1	토도	삼국	3.8	10.8	5	3-5-2	9호 석곽묘 ⑲	
47	배	1	토도	삼국	4	11	4	3-5-3	9호 석곽묘 ⑳	
48	개	1	토도	삼국	(4)	(11.5)	-	3-5-4	9호 석곽묘 ㉑-1	set
49	배	1	토도	삼국	3.9	10	3.5	3-5-5	9호 석곽묘 ㉑-2	
50	개	1	토도	삼국	5	12.5	-	3-5-6	9호 석곽묘 ㉒	
51	개	1	토도	삼국	3.8	12.8	-	3-5-7	9호 석곽묘 ㉓	
52	철촉	1	금속	삼국	(3.4)	(0.9)	(0.6)	1-1-18	9호 석곽묘 ㉔	
53	철촉	1	금속	조선	(12.1)	(0.9)	(0.6)	1-1-19	10호 집수시설 상부①	
54	호 구경부편	1	토도	조선	3.5	-	-	3-6-1	10호 집수시설 內1	
55	발 저부편	1	토도	조선	12	-	11	3-6-2	10호 집수시설 內2	
56	개	1	토도	삼국	2.7	10.5	-	3-6-3	11호 석곽묘 상부①	
57	철검	1	금속	삼국	(6)	(2.5)	(0.3)	1-2-1	11호 석곽묘 ①	
58	철촉	1	금속	삼국	(12)	(3.5)	(0.4)	1-2-2	11호 석곽묘 ②	
59	꺾쇠	1	금속	삼국	(12.3)	(1.3)	(0.6)	1-2-3	11호 석곽묘 ③	
60	고배	1	토도	삼국	14	15	11.3	3-6-4	11호 석곽묘 ④	
61	개	1	토도	삼국	5.7	16.3	-	3-6-5	11호 석곽묘 ⑤	
62	파배	1	토도	삼국	6	5.6	4	3-6-6	11호 석곽묘 ⑥	
63	개	1	토도	삼국	5	14.8	-	3-7-1	11호 석곽묘 ⑦	
64	개	1	토도	삼국	4.2	13.1	-	3-7-2	11호 석곽묘 ⑧	
65	개	1	토도	삼국	5.2	16.5	-	3-7-3	11호 석곽묘 ⑨	

유 물 목 록										
일련 번호	유물명	수량 (점)	분류		크 기(cm)			사진 번호	출토위치	비고
			재질	시대	기고 (길이)	구경 (폭)	저경 (두께)			
66	파수	1	토도	삼국	9.4	-	-	3-7-4	11호 석곽묘 ⑩	
67	철모	1	금속	삼국	(31.8)	(3.8)	(3.4)	1-2-4	11호 석곽묘 ⑪	
68	철모	1	금속	삼국	(23)	(3)	(2.6)	1-2-5	11호 석곽묘 ⑫	
69	철검	1	금속	삼국	(36.1)	(3.4)	(0.4)	1-2-6	11호 석곽묘 ⑬	
70	꺾쇠	1	금속	삼국	(1.6)	(0.8)	(0.5)	1-2-7	11호 석곽묘 ⑭	
71	개	1	토도	삼국	5.4	16	-	3-7-5	11호 석곽묘 ⑮	
72	개	1	토도	삼국	5.7	15.2	-	3-7-6	11호 석곽묘 ⑯	
73	철촉	1	금속	삼국	(8)	(1.1)	(0.4)	1-2-8	11호 석곽묘 ⑰	
74	철촉	1	금속	삼국	(3.6)	(1)	(0.2)	1-2-9	11호 석곽묘 ⑱	
75	꺾쇠	1	금속	삼국	(2.1)	(1)	(0.9)	1-2-10	11호 석곽묘 ⑲	
76	철촉	1	금속	삼국	(3.7)	(0.9)	(0.3)	1-2-11	11호 석곽묘 內	
77	철촉	1	금속	삼국	(12.3)	(1.1)	(0.3)	1-3-1	13호 석곽묘 ①	
78	철촉	1	금속	삼국	(17.6)	(1)	(0.2)	1-3-2	13호 석곽묘 ②	
79	철촉	1	금속	삼국	(15.3)	(1.3)	(0.2)	1-3-3	13호 석곽묘 ③	
80	철촉	1	금속	삼국	(15.2)	(1.1)	(0.3)	1-3-4	13호 석곽묘 ④	
81	철촉	1	금속	삼국	(16.4)	(1.2)	(0.2)	1-3-5	13호 석곽묘 ⑤	
82	파배	1	토도	삼국	8.3	-	6	3-7-7	14호 묘 ①	
83	호	1	토도	삼국	(1.8~13.5)	-	-	3-8	15호 옹관묘 ①	
84	옹	1	토도	삼국	(2~18.5)	-	-	3-9	15호 옹관묘 ②	
85	파배	1	토도	삼국	9	10.5	5	3-10-1	15호 옹관묘 ③	
86	개	1	토도	삼국	2	-	-	3-10-2	17호 수혈 Pit 內1	
87	고배	1	토도	삼국	9.5	-	11	3-10-3	17호 수혈 Pit 內2	
88	편병	1	토도	삼국	15	-	4	3-10-4	18호 석실묘 ①	
89	배	1	토도	삼국	3	10	5	3-10-5	18호 석실묘 ②	
90	개	1	토도	삼국	2.5	10.5	-	3-10-6	18호 석실묘 ③	

유 물 목 록										
일련 번호	유물명	수량 (점)	분류		크 기(cm)			사진 번호	출토위치	비고
			재질	시대	기고 (길이)	구경 (폭)	저경 (두께)			
91	개	1	토도	삼국	4.8	14.4	-	3-10-7	18호 석실묘 ④	
92	배	1	토도	삼국	2.8	11.5	6	3-10-8	18호 석실묘 ⑤	
93	배	1	토도	삼국	2.8	11	9	3-11-1	18호 석실묘 ⑥	
94	발	1	토도	삼국	7	10.3	9	3-11-2	18호 석실묘 ⑦	
95	장경호	1	토도	삼국	17	13.5	9	3-11-3	18호 석실묘 ⑧	
96	개	1	토도	삼국	3.7	9.8	-	3-11-4	18호 석실묘 ⑨	
97	이식	1	금속	삼국	(1.9)	(1.8)	(0.2)	1-3-6	18호 석실묘 ⑩	
98	기대 대각편	1	토도	삼국	23.3	-	-	3-11-5	21호 석곽묘 ①	
99	개	1	토도	삼국	4.3	9.8	-	3-11-6	21호 석곽묘 ②	
100	개	1	토도	삼국	3	15.7	-	3-11-7	21호 석곽묘 ③	
101	철도자	1	금속	삼국	(15)	(1.8)	(0.4)	1-3-7	21호 석곽묘 ④	
102	철촉	1	금속	삼국	(7.9)	(1.4)	(0.8)	1-3-8	21호 석곽묘 ⑤	
103	철촉	1	금속	삼국	(6.5)	(0.9)	(0.6)	1-3-9	21호 석곽묘 ⑥	
104	철도자	1	금속	삼국	(17.4)	(2)	(1.1)	1-4-1	22호 석곽묘 ①	
105	철도자	1	금속	삼국	(3)	(1.3)	(0.6)	1-4-2	22호 석곽묘 ②	
106	철도자	1	금속	삼국	(13.2)	(1.9)	(0.9)	1-4-3	22호 석곽묘 ③	
107	꺾쇠	1	금속	삼국	(8.4)	(0.9)	(0.4)	1-4-4	22호 석곽묘 ④	
108	철촉	1	금속	삼국	(6.4)	(1)	(0.3)	1-4-5	22호 석곽묘 ⑤	
109	철촉	1	금속	삼국	(4.1~8)	(1)	(0.4)	1-4-6	22호 석곽묘 ⑥	
110	철촉	1	금속	삼국	(4.2)	(1.4)	(0.8)	1-4-7	22호 석곽묘 ⑦	
111	철촉	1	금속	삼국	(5.5)	(1)	(0.6)	1-4-8	22호 석곽묘 ⑧	
112	철촉	1	금속	삼국	(5.3)	(0.9)	(0.4)	1-4-9	22호 석곽묘 ⑨	
113	철촉	1	금속	삼국	(2.1)	(0.7)	(0.5)	1-4-10	22호 석곽묘 ⑩	
114	철촉	1	금속	삼국	(2.2)	(1.1)	(0.3)	1-4-11	22호 석곽묘 ⑪	
115	개	1	토도	삼국	4.8	12	-	3-12-1	22호 석곽묘 ⑫-1	set

유 물 목 록										
일련 번호	유물명	수량 (점)	분류		크 기(cm)			사진 번호	출토위치	비고
			재질	시대	기고 (길이)	구경 (폭)	저경 (두께)			
116	배	1	토도	삼국	3.8	10.5	6	3-12-2	22호 석곽묘 ㉔-2	set
117	개	1	토도	삼국	3.6	10.2	-	3-12-3	22호 석곽묘 ㉔-1	set
118	호	1	토도	삼국	7.8	7.5	10.4	3-12-4	22호 석곽묘 ㉔-2	
119	개	1	토도	삼국	4.8	12.6	-	3-12-5	22호 석곽묘 ㉔	
120	배	1	토도	삼국	3.3	9.8	5	3-12-6	22호 석곽묘 ㉔	
121	개	1	토도	삼국	5.5	13.3	-	3-12-7	22호 석곽묘 ㉔-1	set
122	배	1	토도	삼국	4	11.5	6	3-12-8	22호 석곽묘 ㉔-2	
123	개	1	토도	삼국	5.3	13	-	3-13-1	22호 석곽묘 ㉔-1	set
124	배	1	토도	삼국	4.3	11	7	3-13-2	22호 석곽묘 ㉔-2	
125	개	1	토도	삼국	4.7	13.3	-	3-13-3	22호 석곽묘 ㉔-1	set
126	배	1	토도	삼국	3.6	12.2	5	3-13-4	22호 석곽묘 ㉔-2	
127	호	1	토도	삼국	8	6.5	7.5	3-13-5	22호 석곽묘 ㉔	
128	개	1	토도	삼국	5.3	13	-	3-13-6	22호 석곽묘 ㉔-1	set
129	배	1	토도	삼국	3.6	11	6.5	3-13-7	22호 석곽묘 ㉔-2	
130	장경호	1	토도	삼국	15.3	12.5	8	3-14-1	22호 석곽묘 ㉔	
131	개	1	토도	삼국	5.1	13.7	-	3-14-2	22호 석곽묘 ㉔-1	set
132	배	1	토도	삼국	3.8	10.8	3	3-14-3	22호 석곽묘 ㉔-2	
133	개	1	토도	삼국	(3.4)	-	-	3-14-4	22호 석곽묘 ㉔-1	set
134	배	1	토도	삼국	3.8	10	6	3-14-5	22호 석곽묘 ㉔-2	
135	개	1	토도	삼국	4.3	13.2	-	3-14-6	22호 석곽묘 ㉔-1	set
136	배	1	토도	삼국	(3.2)	-	-	3-14-7	22호 석곽묘 ㉔-2	
137	개	1	토도	삼국	3.4	10	-	3-15-1	23호 석곽묘 ㉔-1	set
138	파배	1	토도	삼국	9.1	9.5	6	3-15-2	23호 석곽묘 ㉔-2	
139	개	1	토도	삼국	3.6	11.9	-	3-15-3	23호 석곽묘 ㉔-1	set
140	배	1	토도	삼국	2.5	10.6	10.5	3-15-4	23호 석곽묘 ㉔-2	

유 물 목 록										
일련 번호	유물명	수량 (점)	분류		크 기(cm)			사진 번호	출토위치	비고
			재질	시대	기고 (길이)	구경 (폭)	저경 (두께)			
141	개	1	토도	삼국	3.7	11.4	-	3-15-5	23호 석곽묘 ㉓-1	set
142	파배	1	토도	삼국	9.1	9.5	6.3	3-15-6	23호 석곽묘 ㉓-2	
143	개	1	토도	삼국	2.5	11.4	-	3-15-7	23호 석곽묘 ㉔-1	set
144	배	1	토도	삼국	2.4	10	10	3-15-8	23호 석곽묘 ㉔-2	
145	개	1	토도	삼국	2.8	10	-	3-16-1	24호 석곽묘 ㉕-1	set
146	파배	1	토도	삼국	9.8	7	6	3-16-2	24호 석곽묘 ㉕-2	
147	개	1	토도	삼국	3.1	12.4	-	3-16-3	24호 석곽묘 ㉖-1	set
148	배	1	토도	삼국	2.4	10.6	10	3-16-4	24호 석곽묘 ㉖-2	
149	개	1	토도	삼국	2.6	11.5	-	3-16-5	24호 석곽묘 ㉗-1	set
150	배	1	토도	삼국	2.3	9.6	8	3-16-6	24호 석곽묘 ㉗-2	
151	철부	1	금속	삼국	(9.3)	(4.8)	(2.2)	1-5-1	25호 석곽묘 ㉘	
152	꺾쇠	1	금속	삼국	(13.6)	(1.9)	(1.3)	1-5-2	25호 석곽묘 ㉙	
153	철기	1	금속	삼국	(5.4)	(2.2)	(0.3)	1-5-3	25호 석곽묘 ㉚	
154	철기	1	금속	삼국	(4.5)	(1.8)	(0.3)	1-5-4	25호 석곽묘 ㉛	
155	철기	1	금속	삼국	(4.9)	(2.9)	(0.4)	1-5-5	25호 석곽묘 ㉜	
156	철기	1	금속	삼국	(4.6)	(0.6)	(0.3)	1-5-6	25호 석곽묘 ㉝	
157	배	1	토도	삼국	2.7	11.5	6.5	3-17-1	25호 석곽묘 ㉞	
158	발형기대	1	토도	삼국	43.5	36.6	18	3-18	25호 석곽묘 ㉟	
159	개	1	토도	삼국	4.5	12	-	3-17-2	25호 석곽묘 ㊱-1	set
160	배	1	토도	삼국	2.7	11.3	7	3-17-3	25호 석곽묘 ㊱-2	
161	개	1	토도	삼국	3.5	11.8	-	3-17-4	25호 석곽묘 ㊲-1	set
162	배	1	토도	삼국	3.1	10.8	8	3-17-5	25호 석곽묘 ㊲-2	
163	고배	1	토도	삼국	9	11.1	7.3	3-17-6	25호 석곽묘 ㊳	
164	소호	1	토도	삼국	6.6	7.2	5	3-17-7	25호 석곽묘 ㊴	
165	파배	1	토도	삼국	8.5	7.2	5.6	3-19-1	25호 석곽묘 ㊵	

유 물 목 록										
일련 번호	유물명	수량 (점)	분류		크 기(cm)			사진 번호	출토위치	비고
			재질	시대	기고 (길이)	구경 (폭)	저경 (두께)			
166	개편	1	토도	삼국	3.3	8.8	-	3-19-2	25호 석곽묘 ㉔	
167	파배	1	토도	삼국	10.4	9.7	5.5	3-19-3	25호 석곽묘 ㉕	
168	개	1	토도	삼국	4	11.2	-	3-19-4	25호 석곽묘 ㉖	
169	소호	1	토도	삼국	6.8	6.5	4.5	3-19-5	25호 석곽묘 ㉗	
170	고배	1	토도	삼국	8.8	11.3	6.7	3-19-6	25호 석곽묘 ㉘	
171	개	1	토도	삼국	3.5	11	-	3-19-7	25호 석곽묘 ㉙	
172	개	1	토도	삼국	3.3	9.1	-	3-19-8	25호 석곽묘 ㉚	
173	이식	1	금속	삼국	(3.1)	(6.6)	(0.2)	1-5-7	25호 석곽묘 ㉛-1	set
174	이식	1	금속	삼국	(3.1)	(2.6)	(0.2)	1-5-8	25호 석곽묘 ㉛-2	
175	고배	1	토도	삼국	10.1	14.5	10	3-20-1	25호 석곽묘 ㉜	
176	고배	1	토도	삼국	10.5	15.5	9.6	3-20-2	25호 석곽묘 ㉝	
177	유리옥	1	옥석 유리	삼국	(0.4)	(0.7)	(0.3)	2-1-1	25호 석곽묘 ㉞-1	set
178	유리옥	1	옥석 유리	삼국	(0.5)	(0.6)	(0.2)	2-1-2	25호 석곽묘 ㉞-2	
179	유리옥	1	옥석 유리	삼국	(0.6)	(0.6)	(0.2)	2-1-3	25호 석곽묘 ㉞-3	
180	유리옥	1	옥석 유리	삼국	(0.5)	(0.7)	(0.2)	2-1-4	25호 석곽묘 ㉞-4	
181	유리옥	1	옥석 유리	삼국	(0.5)	(0.7)	(0.3)	2-1-5	25호 석곽묘 ㉞-5	
182	유리옥	1	옥석 유리	삼국	(0.6)	(0.6)	(0.3)	2-1-6	25호 석곽묘 ㉞-6	
183	개	1	토도	삼국	4.5	15	-	3-20-3	25호 석곽묘 ㉟-1	set
184	고배	1	토도	삼국	11	12.3	10	3-20-4	25호 석곽묘 ㉟-2	
185	배	1	토도	삼국	3.5	11.3	6	3-20-5	25호 석곽묘 ㊱	
186	개	1	토도	삼국	3.8	14	-	3-21-1	25호 석곽묘 ㊲	
187	배	1	토도	삼국	3	11	5	3-21-2	25호 석곽묘 ㊳	
188	고배	1	토도	삼국	10.5	-	10	3-21-3	25호 석곽묘 丙1	
189	고배	1	토도	삼국	(5)	-	-	3-21-4	25호 석곽묘 丙2	
190	이식	1	금속	삼국	(1.9)	(1.6)	(0.2)	1-5-10	27호 석곽묘 ①	

유 물 목 록										
일련 번호	유물명	수량 (점)	분류		크 기(cm)			사진 번호	출토위치	비고
			재질	시대	기고 (길이)	구경 (폭)	저경 (두께)			
191	이식	1	금속	삼국	(1.9)	(1.6)	(0.2)	1-5-9	27호 석곽묘 ②	
192	단경호	1	토도	삼국	14.5	10.5	9	3-22-1	27호 석곽묘 ③	
193	개	1	토도	삼국	3.9	10.5	-	3-22-2	27호 석곽묘 ④	
194	개	1	토도	삼국	3.8	10.1	-	3-22-3	27호 석곽묘 ⑤	
195	철검	1	금속	삼국	(10)	(2.9)	(0.9)	1-5-11	28호 석곽묘 ①	
196	철촉편	1	금속	삼국	(4.5)	(1)	(0.6)	1-5-12	28호 석곽묘 ②	
197	철촉편	1	금속	삼국	(6.4)	(1.5)	(1.1)	1-5-13	28호 석곽묘 ③	
198	철촉편	1	금속	삼국	(5.1)	(0.8)	(0.4)	1-5-14	28호 석곽묘 ④	
199	철촉편	1	금속	삼국	(3.6)	(1.1)	(0.6)	1-5-15	28호 석곽묘 ⑤	
200	철촉편	1	금속	삼국	(8.3)	(1.5)	(1)	1-5-16	28호 석곽묘 ⑥	
201	철촉편	1	금속	삼국	(6.1)	(1.6)	(1.1)	1-5-17	28호 석곽묘 ⑦	
202	철촉편	1	금속	삼국	(5.1)	(1.5)	(1.3)	1-5-18	28호 석곽묘 ⑧	
203	철촉편	1	금속	삼국	(4.3)	(1)	(0.5)	1-5-19	28호 석곽묘 ⑨	
204	철촉편	1	금속	삼국	(2.1)	(0.9)	(0.4)	1-5-20	28호 석곽묘 ⑩	
205	호	1	토도	삼국	(2~11)	-	-	3-23	28호 석곽묘 ⑪	
206	철촉	1	금속	삼국	(9.4)	(1.1)	(0.6)	1-6-1	29호 석곽묘 ①	
207	철촉	1	금속	삼국	(3.3)	(1.2)	(0.6)	1-6-2	29호 석곽묘 ②	
208	철촉	1	금속	삼국	(2.9)	(0.5)	(0.3)	1-6-3	29호 석곽묘 ③	
209	철촉	1	금속	삼국	(1.6)	(0.6)	(0.3)	1-6-4	29호 석곽묘 ④	
210	철촉	1	금속	삼국	(5.1)	(1.9)	(1)	1-6-5	29호 석곽묘 ⑤	
211	철촉	1	금속	삼국	(7.6)	(1.5)	(1)	1-6-6	29호 석곽묘 ⑥	
212	철촉	1	금속	삼국	(3.4)	(1)	(0.9)	1-6-7	29호 석곽묘 ⑦	
213	철촉	1	금속	삼국	(4.6)	(1.2)	(0.3)	1-6-8	29호 석곽묘 ⑧	
214	철촉	1	금속	삼국	(5.1)	(1)	(0.3)	1-6-9	29호 석곽묘 ⑨	
215	철촉	1	금속	삼국	(15.1)	(2)	(1.2)	1-6-10	29호 석곽묘 ⑩	

유 물 목 록										
일련 번호	유물명	수량 (점)	분류		크 기(cm)			사진 번호	출토위치	비고
			재질	시대	기 고 (길이)	구 경 (폭)	저 경 (두께)			
216	철촉	1	금속	삼국	(11.6)	(1.7)	(1)	1-6-11	29호 석곽묘 ㉪	
217	철촉	1	금속	삼국	(12.4)	(1.3)	(1.3)	1-6-12	29호 석곽묘 ㉫	
218	철촉	1	금속	삼국	(5.4)	(1)	(1)	1-6-13	29호 석곽묘 ㉬	
219	철촉	1	금속	삼국	(3.6)	(1.9)	(1.3)	1-6-14	29호 석곽묘 ㉭	
220	고배편	1	토도	삼국	10.7	12.3	-	3-22-4	29호 석곽묘 ㉮	
221	개편	1	토도	삼국	4.5	-	-	3-22-5	29호 석곽묘 ㉯	
222	대각편	1	토도	삼국	4.4	-	-	3-22-6	29호 석곽묘 丙1	
223	파배편	1	토도	삼국	7.5	-	-	3-22-7	29호 석곽묘 丙2	
총계		223건 223점								

2. 출토유물 사진



1-1



1-2



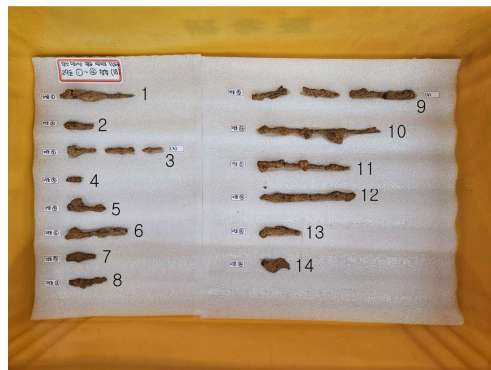
1-3



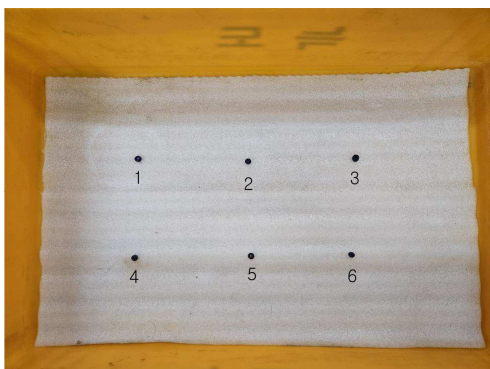
1-4



1-5



1-6



2-1



3-1



3-2



3-3



3-4



3-5



3-6



3-7



3-8



3-9



3-10



3-11



3-12



3-13



3-14



3-15



3-16



3-17



3-18



3-19



3-20



3-21



3-22



3-23